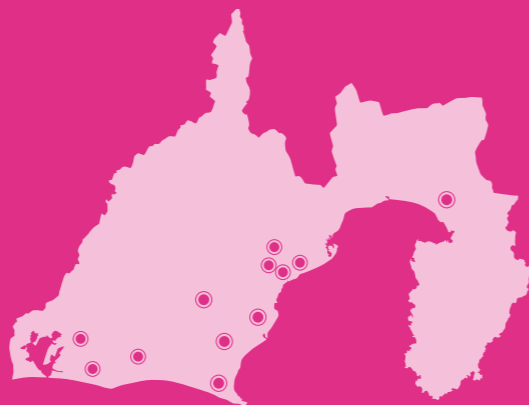


## Maruo 事業所一覧



### 丸尾興商株式会社 本社

〒427-8691 静岡県島田市御飯屋町8753  
TEL 0547-35-3121 (自動音声) FAX 0547-35-5133

### 袋井支社

〒437-8686 静岡県袋井市川井981  
TEL 0538-43-3121 (自動音声) FAX 0538-43-2590

### 浜松支社

〒430-0837 静岡県浜松市中央区西島町406-1  
TEL 053-426-3121 (自動音声) FAX 053-425-4791

### 藤枝本管部

〒426-0046 静岡県藤枝市高洲1-16-10  
TEL 054-636-6025 FAX 054-636-6078

### 輸入壁紙専門店 Wonderwall

〒420-0839 静岡県静岡市葵区鷹匠1-2-5 鷹一山梨ビル1F TEL 054-653-0404 10:00~18:00 (火・水曜定休)

[連結子会社]

### 株式会社松井トーヨー住建/丸尾興商 TC川根

〒428-0103 静岡県島田市川根町身成3356-1 TEL 0547-53-3324 FAX 0547-53-3973

### 有限会社クリエイト/丸尾興商 TC御前崎

〒437-1604 静岡県御前崎市佐倉2348-2 TEL 0537-85-4111 FAX 0537-85-4148

### 株式会社梶山サッシ/丸尾興商 TC静岡

本 社 〒422-8051 静岡県静岡市駿河区中野新田722-167 TEL 054-283-9890 FAX 054-283-6654  
中島工場 〒422-8046 静岡県静岡市駿河区中島626-1 TEL 054-283-8133 FAX 054-283-9832

### DC 静岡

〒422-8037 静岡県静岡市駿河区下島428  
TEL 054-663-1027 FAX 054-663-1028

### DC 静岡 2

〒422-8046 静岡県静岡市駿河区中島486-1  
TEL 050-3106-3900 FAX 050-3204-8087

### DC 東部

〒411-0945 静岡県駿東郡長泉町本宿253-1  
TEL 055-928-9121 [水道] FAX 050-3156-2594  
[住建] FAX 050-3156-2599

### DC 都田

〒431-2102 静岡県浜松市浜名区都田町8497-2  
TEL 053-489-3341 FAX 053-489-6200

**Maruo**  
INNOVATIVE SUPPORT

## スポンサー契約女子プロゴルファー

鎌田ヒロミ選手  
鎌田ハニー選手



天沼知恵子選手



## 関連サイト

オフィシャルサイト  
<https://www.maruo.ne.jp>



輸入壁紙専門店Wonderwall  
<https://www.wwall.jp>



# 当社のビジョン

あらゆる商材を、  
ワンストップでより深く、  
革新的なお客様サポート企業へ。

## ビジョン達成の、6つのDNA

- 1 爆速でやる
- 2 変化を先取りする
- 3 共有・見える化する
- 4 チームを育てる
- 5 ユーザーメリットを一番に考える
- 6 ワイルドで面白い方を選ぶ

ベンチャー精神をもってさらに一歩先へ行く、  
包括的なお客様サポート企業へ。



丸尾興商株式会社  
代表取締役社長

丸尾高史

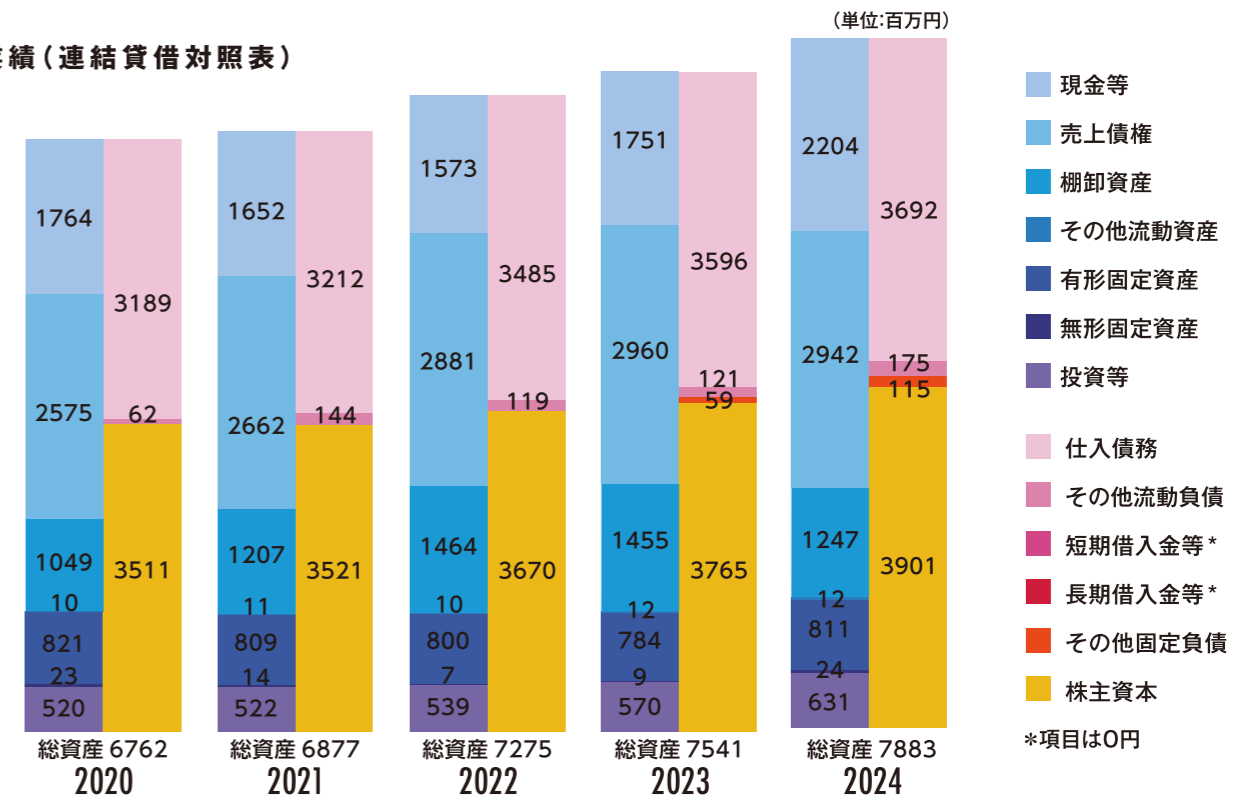
1951年創業から半世紀以上、当社は地域密着型の卸商社として、管工機材・機械工具・住宅設備機器・産業機器・環境エネルギー機器・空調・建材など多種に渡る商材を、製造メーカー、水道・設備・空調・電気工事業者、工務店、ハウスメーカーなどの地元の他業種のお客様へワンストップでデリバリーできることを強みとしてきました。営業1名に女性スタッフ1名のこの業界ではユニークなマンツーマン体制で、とくに管工機材の分野では静岡県No.1のシェアを長年担い、地元のお客様に愛されて参りました。

21世紀になり、ITの普及で生活や市場環境の変化はさらに激しくなっているなかで、私たちは今までの伝統や商流に胡座をかくことなく、“革新なき会社に成長なし”、永遠のベンチャー企業を目指すために2013年1月に新体制を図りました。

私たちは物品デリバリーの強みだけではない、お客様の営業のご支援やモノづくり現場の問題解決を図る企業として、そして地場卸商社という立ち位置だけではなく、外へ目を向けたサプライヤーの立場で商流そのものを創造する企業として、さらに進化していきます。

# データでみる Maruo

財務業績(連結貸借対照表)



管工機材卸売



創業

75年  
(2025年3月現在)



丸尾興商で働く人

社員数

324名

社員の平均年齢

39.8歳

男女性育休取得率

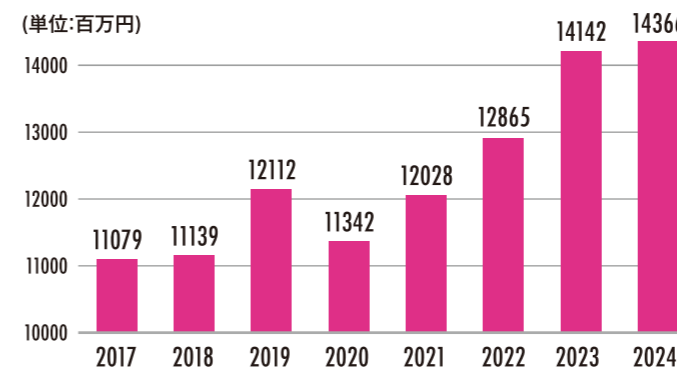
100%

男女比(%)



売上高 (2024年12月期決算連結ベース)

143億 6640万円



取引メーカー

2200社以上



拠点数

14 静岡県内  
拠点

トラック

120台以上



環境への取り組み

2008年より

環境省主催の環境マネジメントシステム「エコアクション21」を現在も更新中。



働き方改革

プラチナくるみん

厚労省管轄の子育てサポート企業認証制度「くるみん」の最上位。



健康経営優良法人2025 (中小規模法人部門「プライト500」)

全国の中小企業の中から、上位500社に認定されるプライト500に選ばれました。

ふじのくに子育てに優しい企業

静岡県から令和3年度「ふじのくに子育てに優しい企業」として表彰。

静岡県次世代育成支援企業(こうのとりにカンパニー)認証

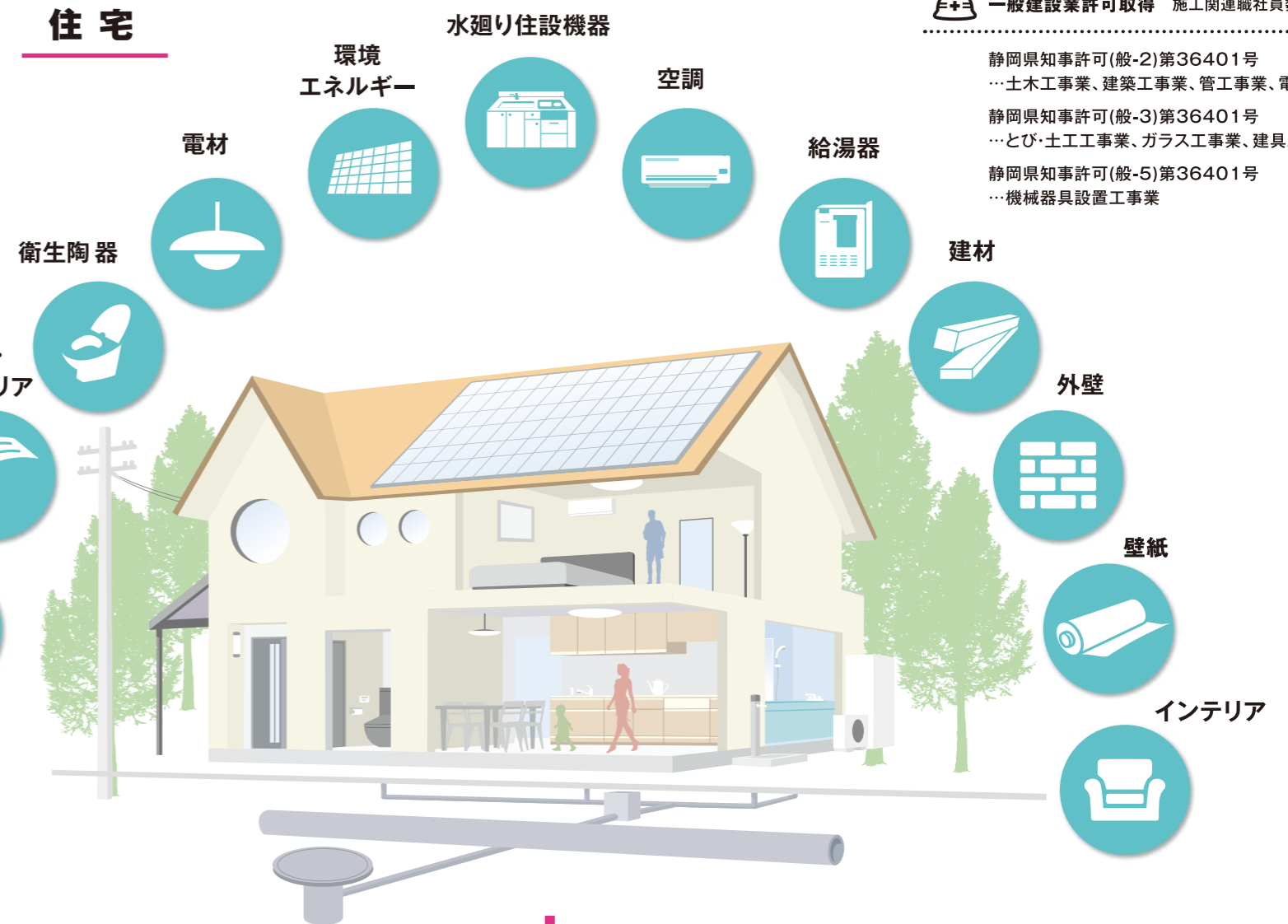
男女共同参画社会づくり貢献で令和5年に再取得。

# あらゆる商材を、 ワンストップで

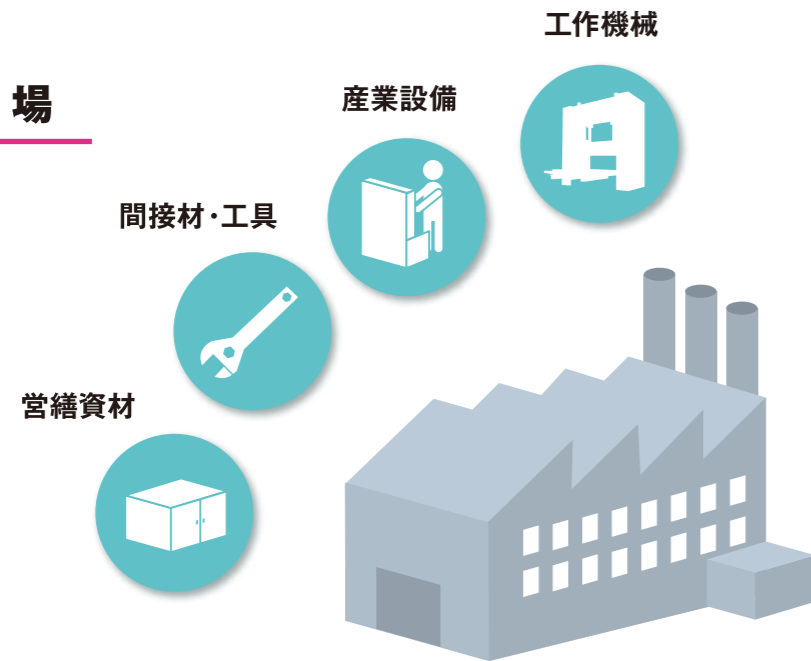
一般建設業許可取得 施工関連社員数25名

静岡県知事許可(般-2)第36401号  
…土木工事業、建築工事業、管工事業、電気工事業  
静岡県知事許可(般-3)第36401号  
…とび・土工工事業、ガラス工事業、建具工事業  
静岡県知事許可(般-5)第36401号  
…機械器具設置工事業

## 住宅



## 工場



### 水道事業部

スピードと柔軟な対応で  
静岡県トップシェアの実績。

水道は生活インフラの要。設備業者様をお客様にスピードと信頼、そして柔軟な対応が強く求められるこの分野で、静岡県下でトップシェアの実績を長年誇ります。



### 住建事業部

住宅に関わる全ての商材を  
ワンストップでご提案。

工務店・リフォーム店のお客様を中心に、住宅設備機器からサッシ金属、建材、エクステリア、内装材と住宅に関わるあらゆる商材を工事含めワンストップでご提案できます。



### 機工事業部

間接材から工作機械まで  
日本のモノづくりをご支援。

生産ラインの消耗品・間接材から、最新の工作機械まで日本のモノづくりをご支援しています。助成制度を活用した工場設備の工事込みのご提案でも実績がございます。



### テクニカルチーム (各事業部内)

サッシ・エクステリア等  
工事込みの販売体制。

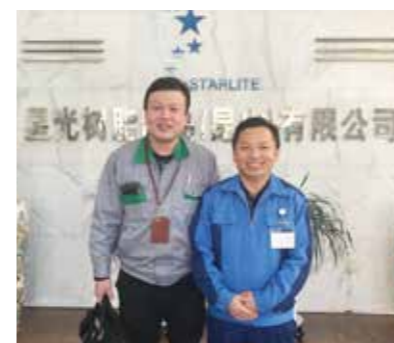
職人不足時代到来を予測し、子会社松井トヨー住建を本部としてサッシ金属・エクステリアを中心に施工体制を各事業部内に置き、自社で内製化。各支社に展開しています。



### 海外事業部

物流の進化とともに  
新たなニーズを開拓。

ITの進化によって24時間・365日、海外に市場は開けています。中国本土や台湾、フィリピン、タイと現地と連携を取りながらモノづくりをサポートしています。



### Wonderwall事業部

空間を一新させる魔法の商材、  
県内初の輸入壁紙専門店。

低コストで空間を変身させる魔法の商材として壁紙に着目、県内初の輸入壁紙専門店を開業。北欧中心のブランド展開とインスタによる情報発信で全国にファンを獲得しています。





# 深く、革新的な お客様サポート企業へ。

## 約120台のデリバリーカと 男女マンツーマン体制。

当社は約60年前に営業マンと女性の事務アシスタントによるマンツーマン体制を確立。トラック約120台のデリバリー体制も唯一無二の評価をいただいております。



## 営業と事業そのもの ご支援も当社の役割。

会員制にて名刺や販促チラシなどの営業面のご支援から、補助金活用や財務強化、事業継承までお客様の事業でのお悩み事に対して、専門コンサルによるご支援を展開しています。



## イベントで築かれる お客様との深い絆

春と秋に各支社で開催される展示会。そしてその前に開かれるゴルフ大会は当社の名物です。70周年を機に女子プロを招聘してのラウンドはさらにお客様に喜ばれています。



## お客様に直接お届けする 情報発信の新しいチャンネル。

お客様向けに新商品中心の当社の月刊情報紙「Maruo news」。そしてコロナ禍で生まれたYoutubeチャンネル「マルメディア」は新たな情報発信ツールとして機能しています。



## 主要取引先

- |                   |              |
|-------------------|--------------|
| スズキ株式会社           | 日管株式会社       |
| 川崎工業株式会社          | 菱和設備株式会社     |
| ネスレ日本株式会社         | 株式会社TOKAI    |
| 住友ベークライト株式会社      | 株式会社エクスワタナベ  |
| 興和株式会社            | 静鉄不動産リフォーム   |
| シミックCMO株式会社 静岡事業所 | 鈴与ホームパル株式会社  |
| ミネベアミツミ株式会社       | ニッカホーム中部株式会社 |
| ホクト株式会社           | グッドリビング株式会社  |
| 科研製菓株式会社          | 株式会社テンイチ     |
| アマノ株式会社           | 株式会社アマノ      |
| 矢崎エナジーシステム株式会社    |              |
| 株式会社寺田製作所         |              |
| 株式会社大川原製作所        |              |
| 東海精機株式会社          |              |
| 静岡製機株式会社          |              |

## 納入実績例

- |                              |                        |
|------------------------------|------------------------|
| 静岡空港                         | 静岡大学 各施設               |
| 静岡銀行しずぎん本部タワー                | 静岡県立職業能力開発短期大学校        |
| 静岡県庁本館                       | 静岡サレジオ小学校              |
| 島田市新庁舎                       | プライマリーステージ新校舎          |
| 第2東名高速道路 管理施設                | 静岡県警察学校本館              |
| 藤枝市立総合病院                     | 消防学校管理教育棟他             |
| 島田市立総合医療センター<br>(旧 市立島田市民病院) | 志太広域組合<br>新大井川環境管理センター |
| 中東遠総合医療センター                  | 協和キリン株式会社富士事業場         |
| 磐田市立総合病院<br>母子医療センター         | 南部町ロジスティックセンター         |
| 牧之原市・相良消防庁舎                  | 日本平ホテル別棟               |
| 葵消防署                         | 島田市都市基盤部水道課            |
| 袋井消防署                        | 焼津市上下水道部               |
| 浜松競艇場                        | 藤枝市水道課                 |
| 磐田学校給食センター                   | 大井上水道企業団               |
| 御前崎給食センター                    | 企業局西部事務所               |
| 川根温泉宿泊施設                     |                        |
| 伊太田地区温泉施設                    |                        |